

AVANTGARDE - L'Evoluzione della specie

A distanza di oltre 110 anni dall'invenzione della prima affettatrice Berkel è di nuovo protagonista assoluta. La nuova Avantgarde rimpiazza totalmente le note ma ormai molto più che obsolete Berkel 800S e Berkel 834, eliminate dal catalogo nel 2005, le quali, progettate alcuni decenni orsono e modificate numerose volte nel corso della loro vita, non erano ormai in grado di rispondere agli elevati standard di igiene, sicurezza ed affidabilità richiesti dai clienti di tutto il mondo e da Berkel stessa. Berkel è fortemente convinta che le attuali stringenti esigenze del mercato non possano essere interamente soddisfatte da prodotti pensati decine di anni fa quando le normative o non esistevano o erano molto diverse da quelle di oggi. Questo vale non solo per le Berkel

800S e 834, naturalmente, ma per molte delle altre macchine ancora oggi in commercio.

Ecco il perché degli investimenti di Berkel prima nei progetti Premiere e Futura e poi in Avantgarde. La nuova Avantgarde nasce con il dichiarato intento di offrire quanto di più attuale ed evoluto, quanto di più soddisfacente si possa trovare oggi nel mondo delle affettatrici.

Dopo anni di studi e ricerche effettuate dal Berkel Industrial Research Development & Design Department e dalla collaborazione con importanti e noti studi di design e di ingegneria nel settore aeronautico, nautico ed

automobilistico, in Italia, Spagna e Germania, ecco la risposta definitiva alla domanda di praticità, igiene e sicurezza del mondo contemporaneo. In Avantgarde tutte le parti a contatto con il cibo sono prodotte in acciaio inox AISI 304 per una igiene perfetta ed una durata nel tempo senza pari. Tutta la componentistica è sovradimensionata, il motore ha un grado elevatissimo di protezione dall'acqua, IP54, le parti elettriche sono a protezione IP65, la trasmissione del moto alla lama è di comprovata validità. Il tutto per garantire affidabilità e robustezza ineguagliabili. Lo stile unico, la ricercatezza delle linee, l'eleganza delle curve, fanno di Avantgarde oltre che uno strumento impareggiabile di lavoro, uno splendido oggetto d'arredamento per il moderno punto di vendita. Tutto lascia trasparire chiaramente la cura progettuale e la passione profuse in questo progetto dagli uomini Berkel.

Oltre al design depositato, ben cinque brevetti internazionali sono presenti su questi modelli, tutti estremamente migliorativi rispetto alle affettatrici "comuni" e tutti finalizzati a rendere migliore la vita quotidiana degli utilizzatori in termini di sicurezza, di facilità e rapidità d'uso. Il nuovo sistema ad alta precisione di regolazione dello spessore fetta, il rivoluzionario posizionamento automatico dell'affilatoio, lo sgancio ultrarapido del copri lama e lo

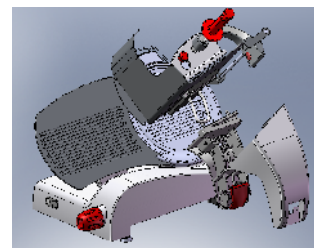
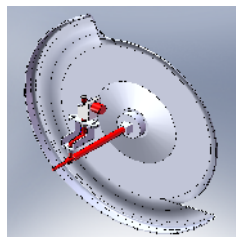
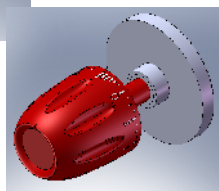
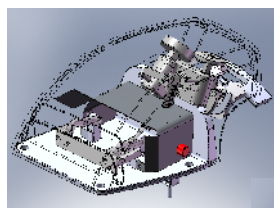
straordinario sistema "click in&out" del piatto rendono Avantgarde imparagonabile a qualsiasi altra affettatrice. La precisione di taglio è, naturalmente, quella proverbiale di sempre. La sola cosa inferiore in Avantgarde rispetto ad altre affettatrici è lo scarto di

prodotto tagliato. La precisione di progetto e la cura di assemblaggio consentono infatti di tagliare con pochissimo sfrido e di ridurre notevolmente la parte finale di prodotto

non utilizzabile con un incredibile risparmio sui costi di gestione. Robustezza, affidabilità, sicurezza, igiene, facilità d'uso, risparmio, sono quindi le parole chiave per descrivere la nuova Avantgarde.

Avantgarde, per noi la miglior affettatrice mai prodotta da Berkel dopo le "mitiche rosse".

Wilhelmus Adrianus Van Berkel sarebbe molto contento di noi.



AVANTGARDE - L'Evoluzione della specie



1
Nuovo design, stile spettacolare ed estremamente innovativo. Avantgarde è il perfetto esempio di come uno strumento di lavoro si possa trasformare in un pezzo d'arredamento del punto vendita. Dall'inizio del progetto Avantgarde però, design e stile non hanno mai prevaricato la funzionalità ma anzi, ne sono stati grandi interpreti. Linee sinuose, spigoli arrotondati, ampi spazi per una pulizia rapida e perfetta. Forme, materiali ergonomici, incredibile leggerezza di movimenti, tutto è pensato per non affaticare l'operatore che passa ore ad affettare e per garantire l'uso in massima sicurezza. Una bella sintesi di Avantgarde è stata fatta da un operatore professionale durante i test di collaudo che ha definito Avantgarde "a prima affettatrice anti-stress" introdotta sul mercato.



2
Uno dei "problemi infelici" delle affettatrici, la misurazione e la ripetitività dello spessore fetta, finalmente risolto in maniera geniale ma incredibilmente semplice dagli uomini Berkel. L'apertura della vela fino a 32mm avviene secondo una legge di apertura appositamente studiata internamente, brevettata da Berkel che consente una altissima precisione, ossia una regolazione estremamente fine, in particolare negli spessori bassi e più utilizzati con una ripetitività impensabile prima. I numeri sulla manopola di regolazione rappresentano lo spessore reale della fetta in millimetri.



3
Nuovissimo Brevetto Internazionale di Berkel per lo sgancio ultra rapido del piatto. Con un semplice movimento, lo spostamento di una leva, il piatto può essere rimosso per il lavaggio. Contemporaneamente e senza necessità di ulteriori azioni, la macchina viene messa in sicurezza ed il blocco CE attivato. Viceversa, basta mettere nuovamente il piatto per sbloccare automaticamente la leva e riportare la macchina in condizioni di lavoro. Una grande innovazione che migliora la vita quotidiana degli operatori.

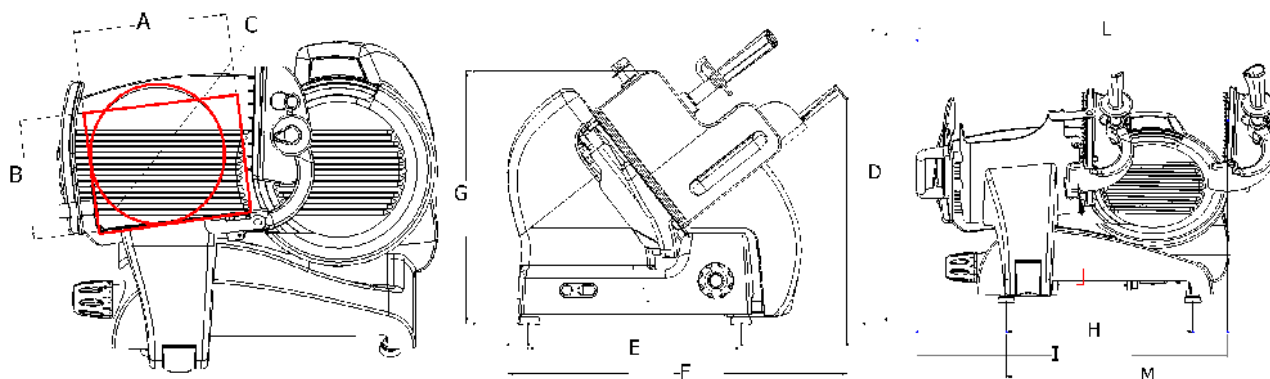
4
Ancora un Brevetto Internazionale di Berkel che mette fine a movimenti complicati e spesso faticosi a manopole da stringere e da svitare (sempre troppo dure, sempre troppo avvoltose). Ora per rimuovere il copri-lama basta premere un pulsante e poi, per rimetterlo, è sufficiente una leggera pressione. Un'altra importantissima novità è che il copri-lama può essere lavato in lavastoviglie (come anche altre parti in acciaio inox di Avantgarde) per una pulizia ottimale.

5
Il corretto posizionamento dell'affilatoio avviene automaticamente sollevando il copri-affilatoio. Anche questo un nuovo Brevetto Internazionale di Berkel, un nuovo aiuto all'operatore ed un aumento esponenziale della sua sicurezza. Con il posizionamento automatico viene inoltre garantita una perfetta affilatura della lama prolungando di conseguenza la vita della lama stessa, una importante riduzione dello scarto riducendo fortemente i costi occulti di gestione ed aumentando i profitti del punto vendita.

6
Pressa-merce e deflettore para-fette, entrambi in acciaio inox come tutte le altre parti a contatto con il cibo, sono facilmente e rapidamente asportabili per essere lavati anche in lavastoviglie per una igiene ineccepibile. Il para-fette oltre che essere asportato può essere semplicemente spostato per agevolare le operazioni di pulizia veloce.

AVANTGARDE G - Dimensioni e Specifiche Tecniche

SCHEMA DIMENSIONALE



DIMENSIONI

Modelli	BSAG 0°	BSAG 7°	BSAG 25°
A	295	302	300
B	229	204	153
C	261	248	228
D	588	588	588
E	428	428	428
F	649	649	649
G	505	505	491
H	460	460	460
I	735	734	730
L	880	879	807
M	664	664	625

CARATTERISTICHE

Modelli	BSAG 0°		BSAG 7°		BSAG 25°	
Capacità (C = tondo)	261 mm		248 mm		228 mm	
Capacità (A x B = rettangolo)	295 x 229h mm		302 x 204h mm		300 x 153h mm	
Max spessore fetta	32 mm		32 mm		32 mm	
Potenza motore	0,37 kW		0,37 kW		0,37 kW	
Diámetro lama	330 mm		330 mm		330 mm	
Specifiche elettriche	230V 50Hz 1 phase	400V 50Hz 3 phase	230V 50Hz 1 phase	400V 50Hz 3 phase	230V 50Hz 1 phase	400V 50Hz 3 phase
	Available also with: Voltage 110V; Frequency 60Hz					
Dimensioni della cassa	550 x 430 mm		550 x 430 mm		550 x 430 mm	
Peso netto	55 Kg		56 Kg		58 Kg	

Note:

Configurazione delle macchine 0° e 7°:
 - braccio con freno (in rotazione)
 - sovrapiatto scorrevole
 - protezione mani trasparente
 - manopola piatto in materiale plastico

Configurazione della macchina 25°:
 - braccio libero in rotazione
 - assenza sovrapiatto scorrevole
 - protezione mani integrata nel piatto inox
 - manopola supporto piatto inox

Opzioni:

- Estrattore lama (da ordinare con la macchina)
- Rivestimento piano di paragone, lama e coprilama in Teflon
- Pressamerce inox con differenti profili

DATI PER IL TRASPORTO

Modelli	Dimensioni dell'imballo (Cartone su Pallet)			Peso lordo
	Lunghezza	Profondità	Altezza	
BSAG 0°	900 mm	800 mm	800 mm	68 kg
BSAG 7°	900 mm	800 mm	800 mm	69 kg
BSAG 25°	900 mm	800 mm	800 mm	71 kg